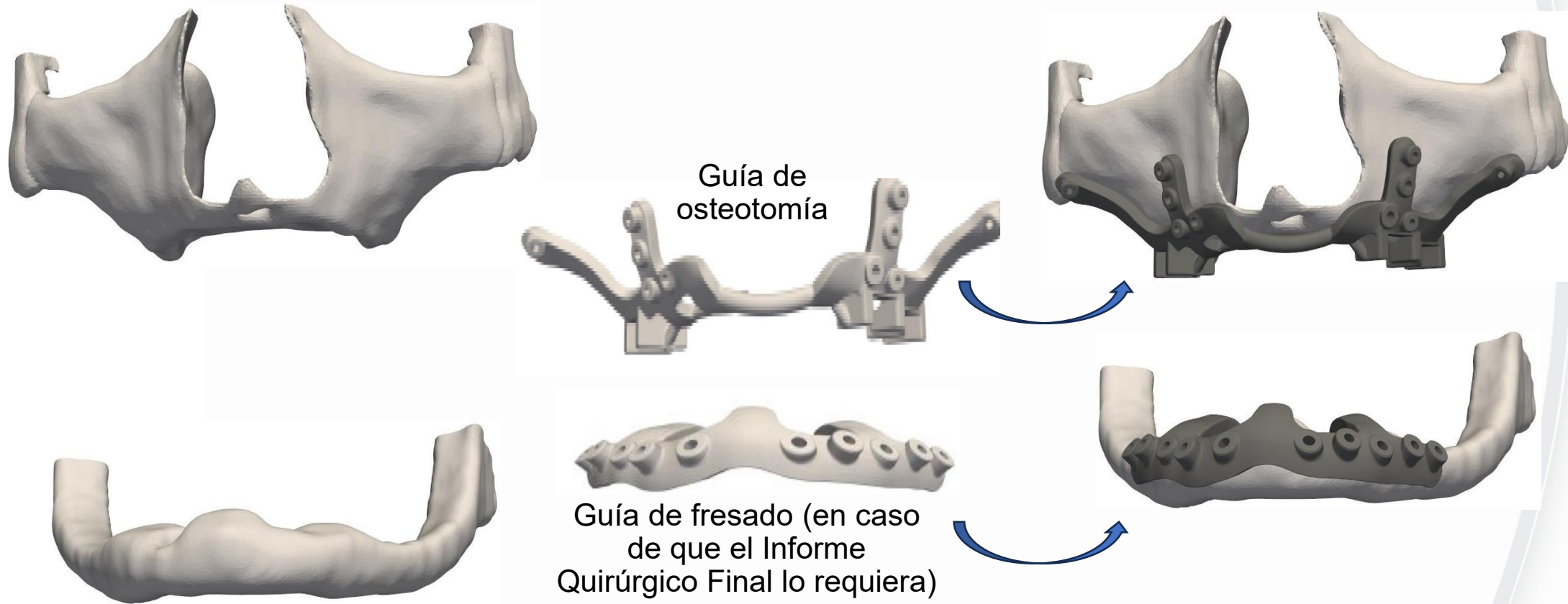


PROTOCOLO QUIRÚRGICO DE IMPLANTES SUBPERIÓSTICOS

PROTOCOLO QUIRÚRGICO

1er Paso: Posicionamiento y ajuste de la guía de osteotomía (o guía de fresado en caso de que el Informe Quirúrgico Final lo requiera). Es esencial la correcta colocación y ajuste de las guías sobre el maxilar.



PROTOCOLO QUIRÚRGICO

2º Paso: Fresado de todos los orificios de la guía (rojos y azules) que sobresalen 0,8 mm de la guía. Este diseño permite introducir la fresa piloto en una dirección determinada, que corresponde a la dirección en la que los ingenieros planificaron los tornillos.

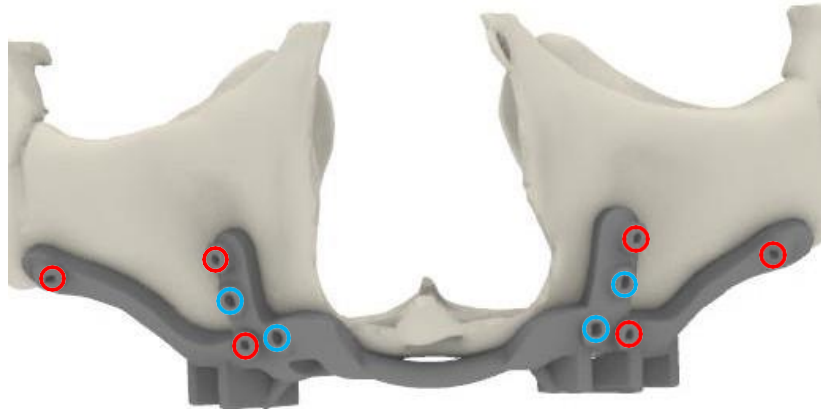
FRESA PARA GUÍAS MAXILAR

DIÁMETRO	DIÁMETROS TORNILLOS ASOCIADOS	LONGITUD TRABAJO	REFERENCIA
1,2 mm	1.5, 2.0 y 2.4mm	12 mm	D-12T-M15



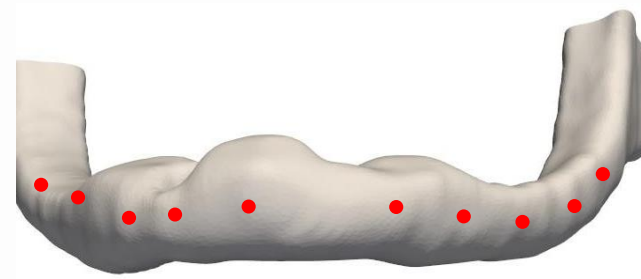
FRESA PARA GUÍAS MANDÍBULA

DIÁMETRO	DIÁMETROS TORNILLOS ASOCIADOS	LONGITUD TRABAJO	REFERENCIA
1,4 mm	1.5, 2.0 y 2.4mm	14 mm	68-514-014



PROTOCOLO QUIRÚRGICO

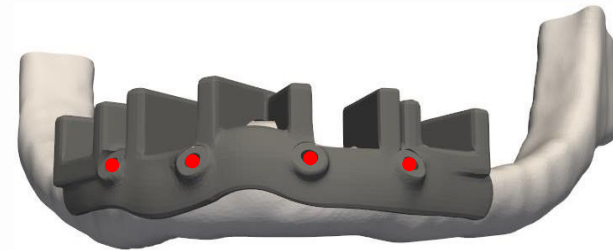
3r Paso (en caso de que exista una guía de fresado): Retirar la guía de fresado.
Colocar la guía de osteotomía.



Sacar la guía de fresado



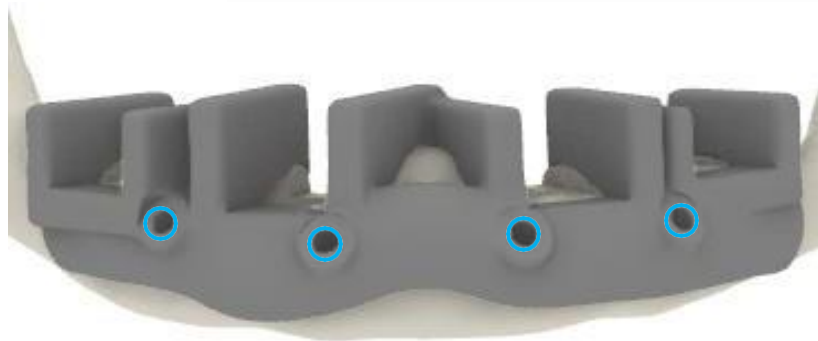
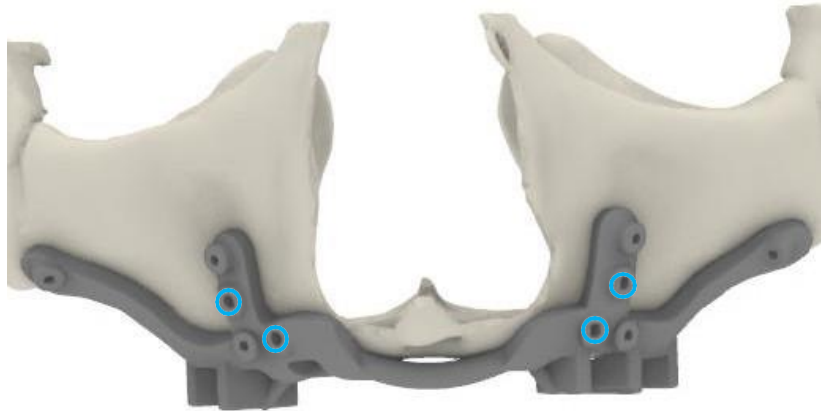
Guía de
osteotomía



Colocar la guía de
osteotomía

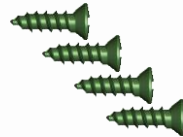
PROTOCOLO QUIRÚRGICO

3r Paso: Atornillar todos los casquillos azules con tornillos de 1,5 x 9 mm y fijar la guía de osteotomía al maxilar.



PUNTA / MANGO MANUAL DE CONTRAÁNGULO

PARA DIÁMETRO TORNILLOS	LONGITUD PUNTA	REFERENCIA
1,5 mm	6 cm	OALT1K



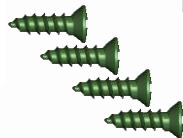
REF.

MTM



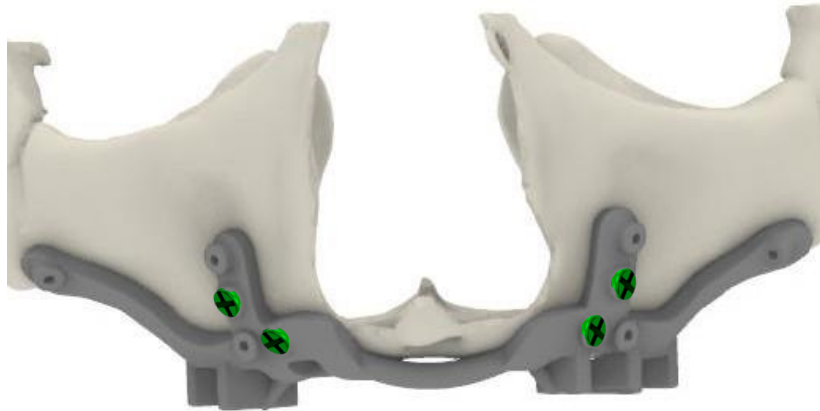
TORNILLO OSTEOTOMÍA

DIÁMETRO	COLOR ANODIZADO	LONGITUD	REFERENCIA
1,5 mm		9 mm	VA1.5KL9



PROTOCOLO QUIRÚRGICO

4º Paso: Realizar la osteotomía de los “cajones” de la guía de osteotomía.



Fresa cerámica cilíndrica



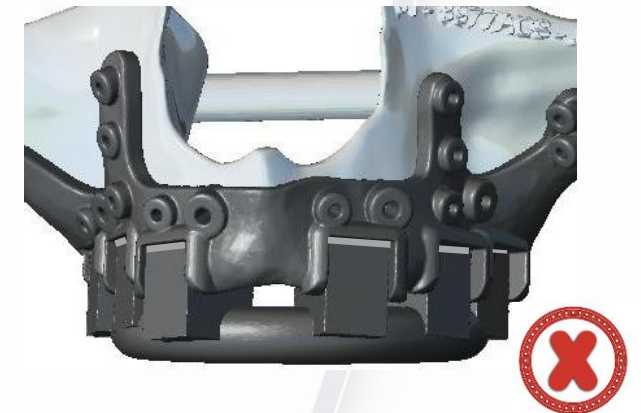
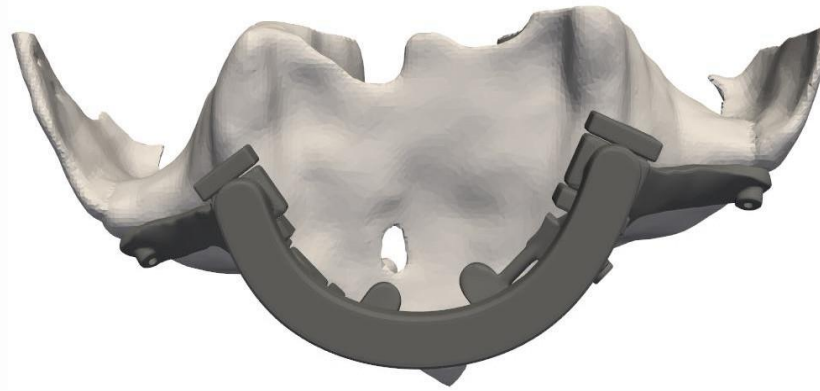
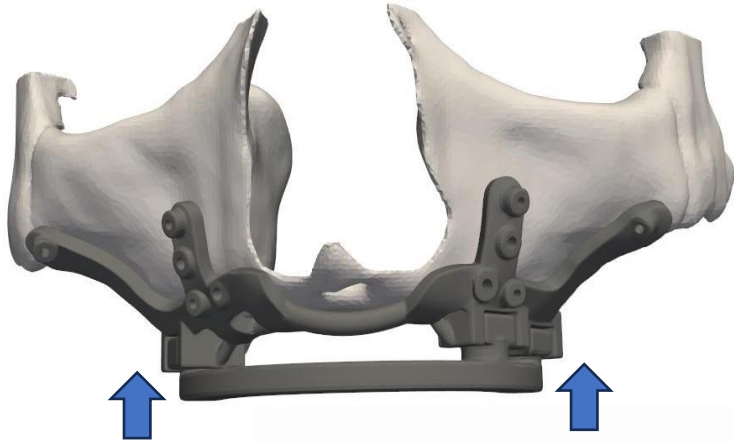
Fresa cerámica cónica



Fresa diamantada cilíndrica

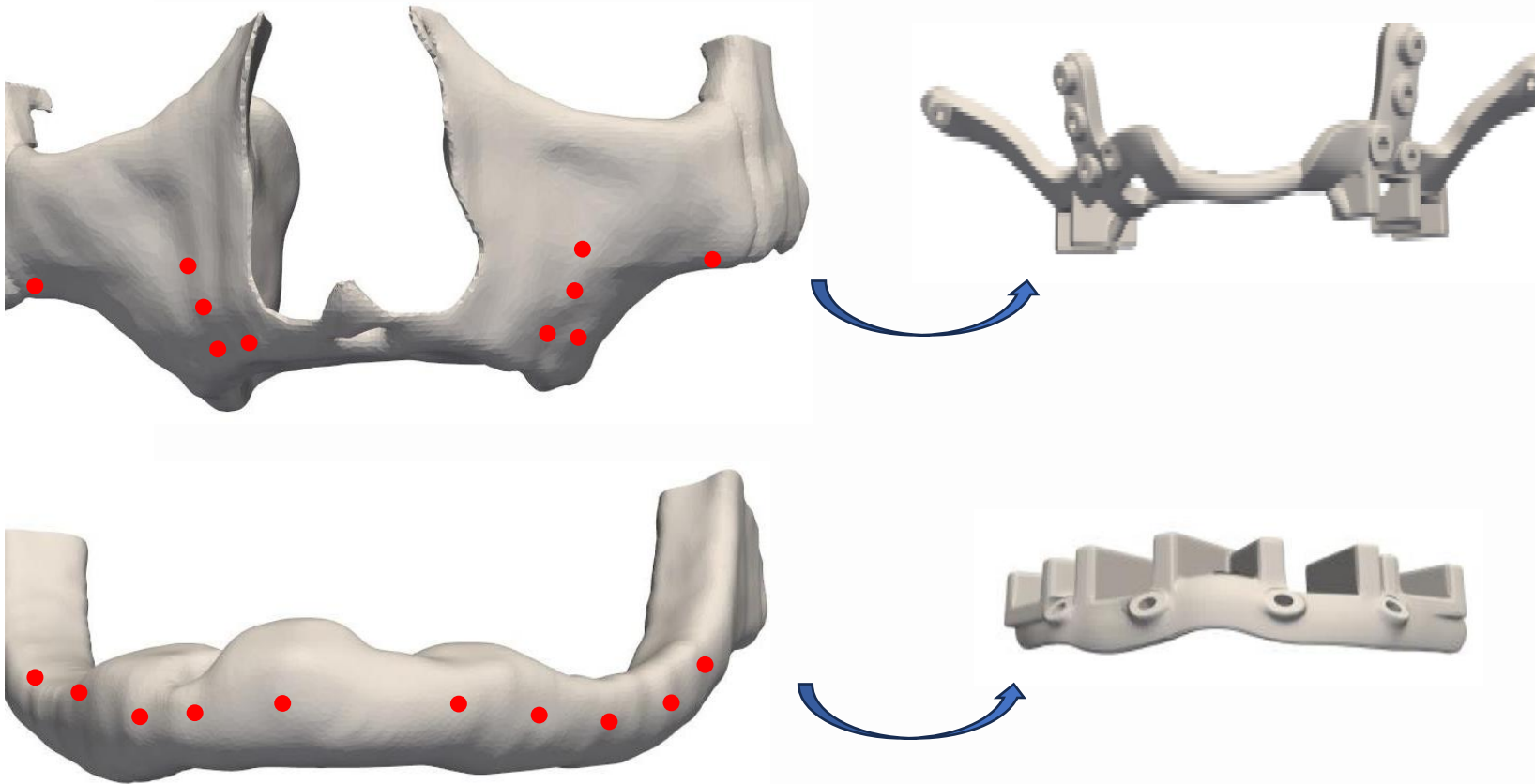
PROTOCOLO QUIRÚRGICO

5º Paso: Verificar la correcta osteotomía colocando la guía de verificación sobre la guía de osteotomía.



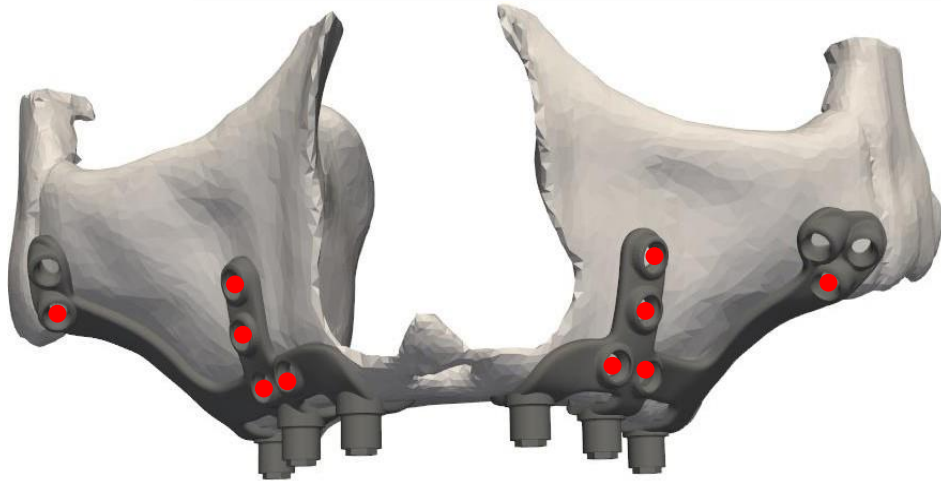
PROTOCOLO QUIRÚRGICO

6° Paso: Retirada de la guía de osteotomía.



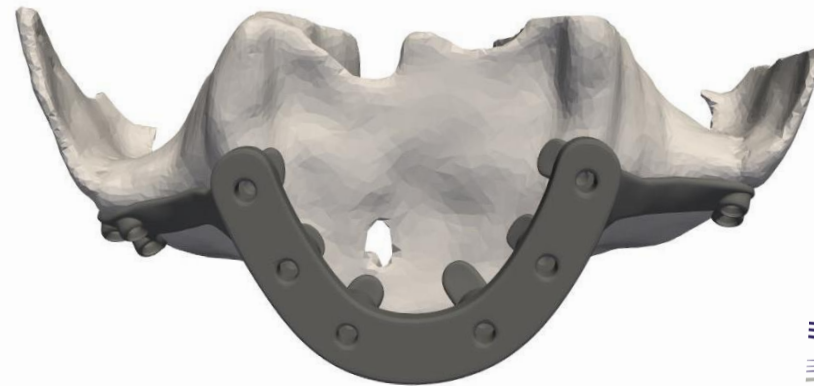
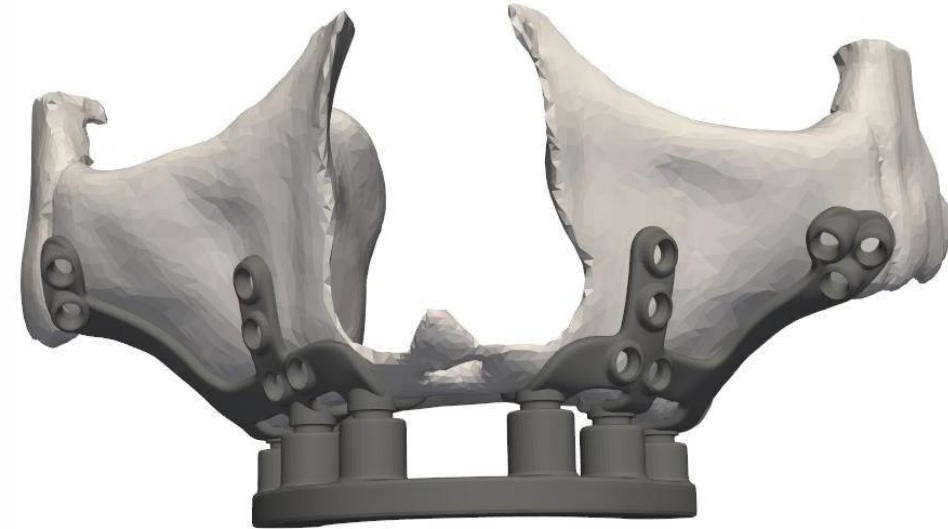
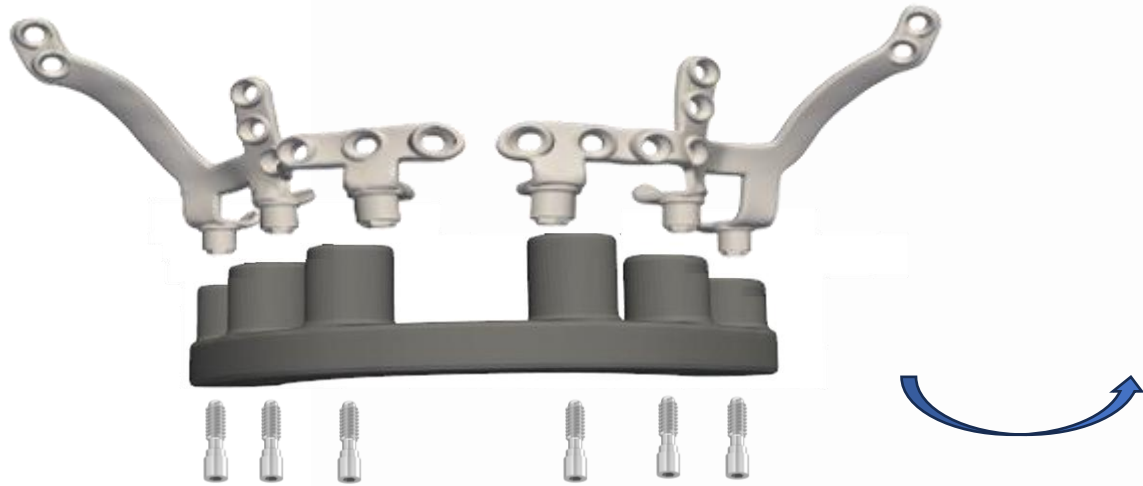
PROTOCOLO QUIRÚRGICO

7º Paso: Posicionamiento de las estructuras de implantes subperiósticos; las perforaciones quedarán centradas en el centro de los orificios de las estructuras.



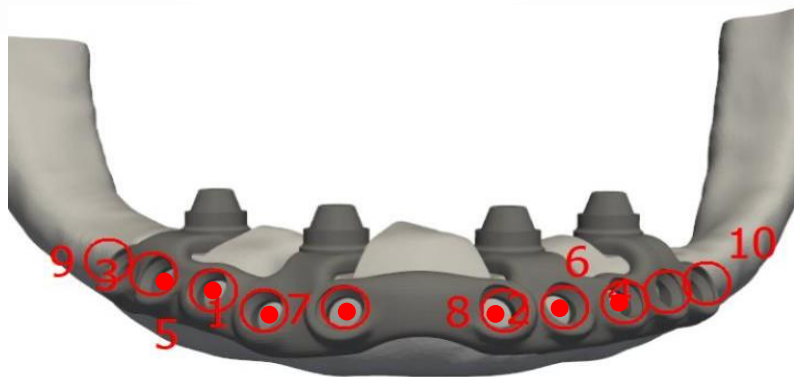
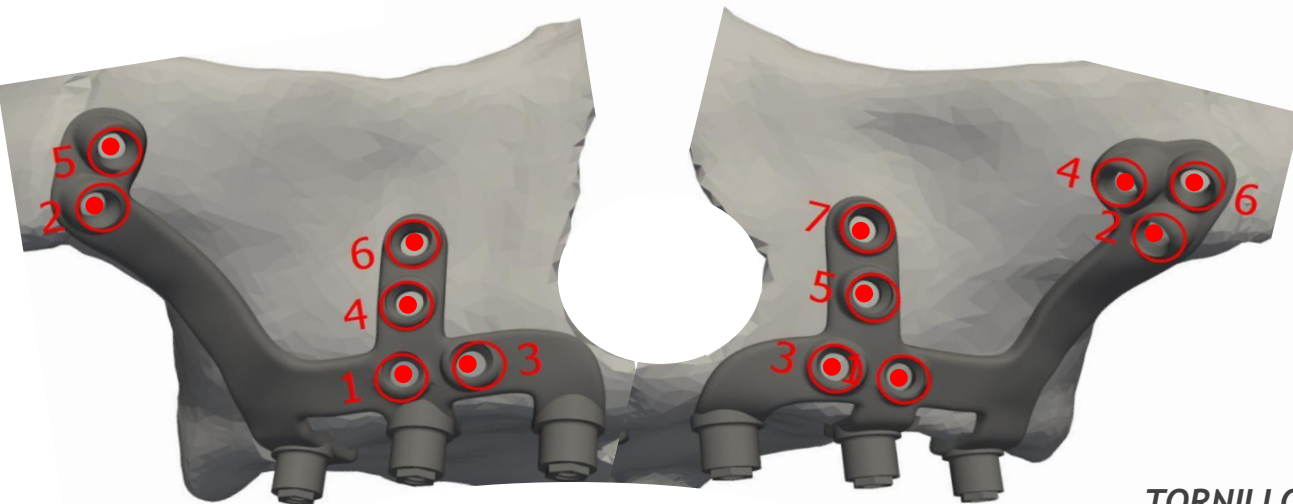
PROTOCOLO QUIRÚRGICO

8º Paso: (si el Informe Quirúrgico Final lo requiere): Fijar (con o sin tornillos) la guía de posicionamiento a las estructuras de implante de titanio.



PROTOCOLO QUIRÚRGICO

9º Paso: Atornillar TODOS los tornillos de Ø2,0 mm siguiendo el orden indicado en el Informe Quirúrgico Final.



PUNTA / MANGO MANUAL DE CONTRAÁNGULO



PARA DIÁMETRO TORNILLOS	LONGITUD PUNTA	REFERENCIA
2.0 y 2.4 mm	3 cm	ACT2K-2
2.0 y 2.4 mm	6 cm	ALT2K-2

REF.
MTM

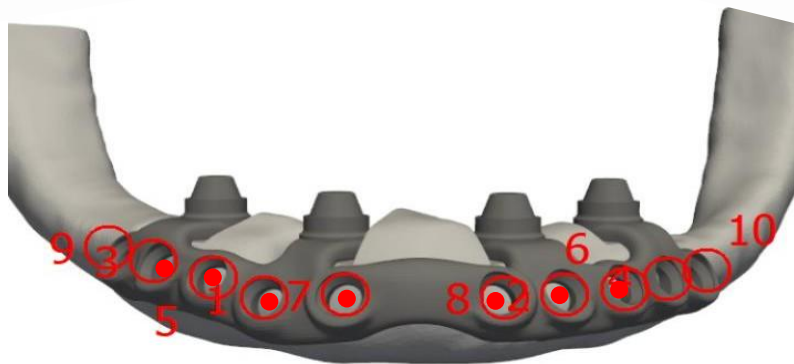
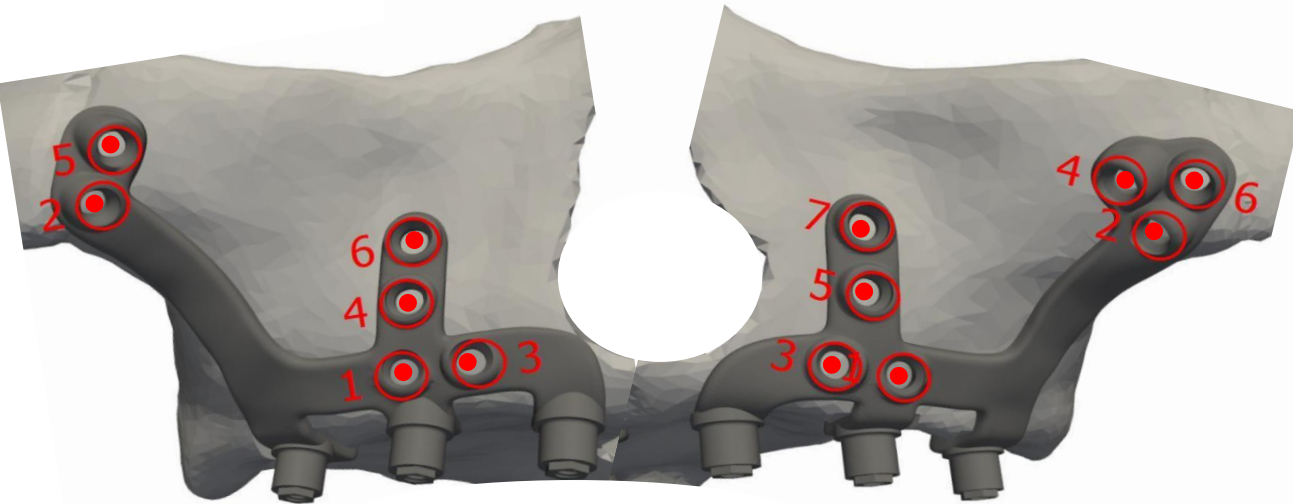
TORNILLO DE OSTEOSÍNTESIS

TORNILLOS Ø 2,0 MM	COLOR ANODIZADO	LONGITUD	REFERENCIA
		5 mm	VA2KL5
		6 mm	VA2KL6
		7 mm	VA2KL7
		9 mm	VA2KL9
		11 mm	VA2KL11



PROTOCOLO QUIRÚRGICO

9º Paso: Colocar tornillos de rescate de Ø2,4 mm en caso de que los tornillos de 2,0 mm no presenten estabilidad.



PUNTA / MANGO MANUAL DE CONTRAÁNGULO



PARA DIÁMETRO TORNILLOS	LONGITUD PUNTA	REFERENCIA
2.0 y 2.4 mm	3 cm	ACT2K-2
2.0 y 2.4 mm	6 cm	ALT2K-2

REF.
MTM

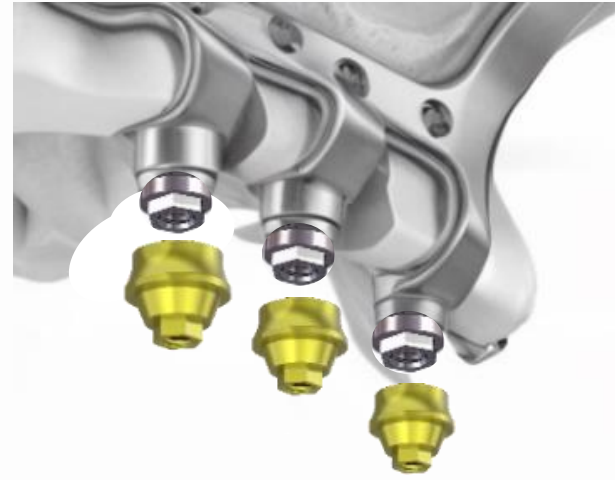
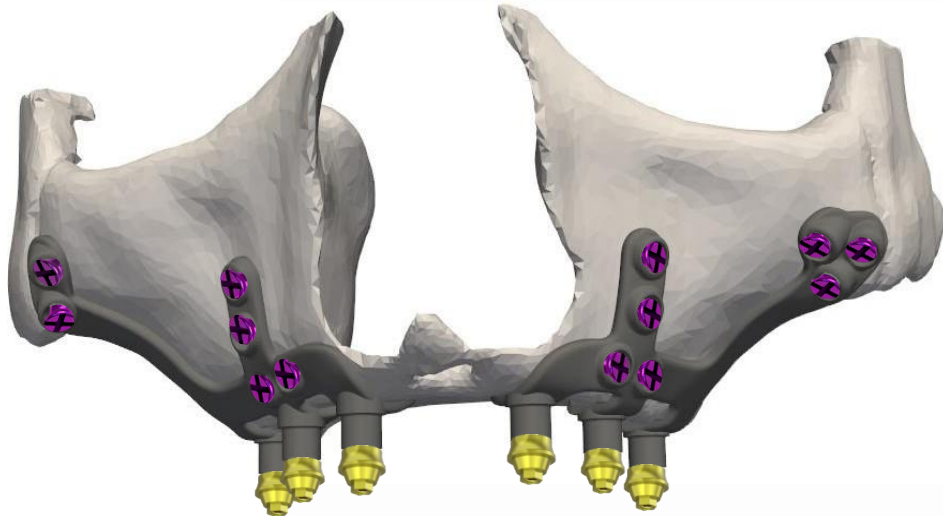
TORNILLO DE RESCATE DE OSTEOSÍNTESIS

TORNILLO Ø 2,4 MM	COLOR ANODIZADO	LONGITUD	REFERENCIA
		7 mm	V2.4KL7
		9 mm	V2.4KL9
		11 mm	VA2.4KL11

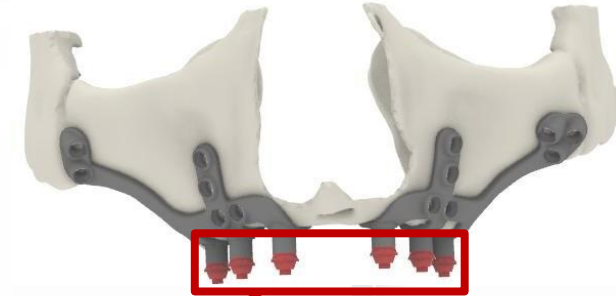


PROTOCOLO QUIRÚRGICO

10º Paso: Atornillar los pilares Multi-unit indicados en el Informe Quirúrgico Final.



External hex implant connections



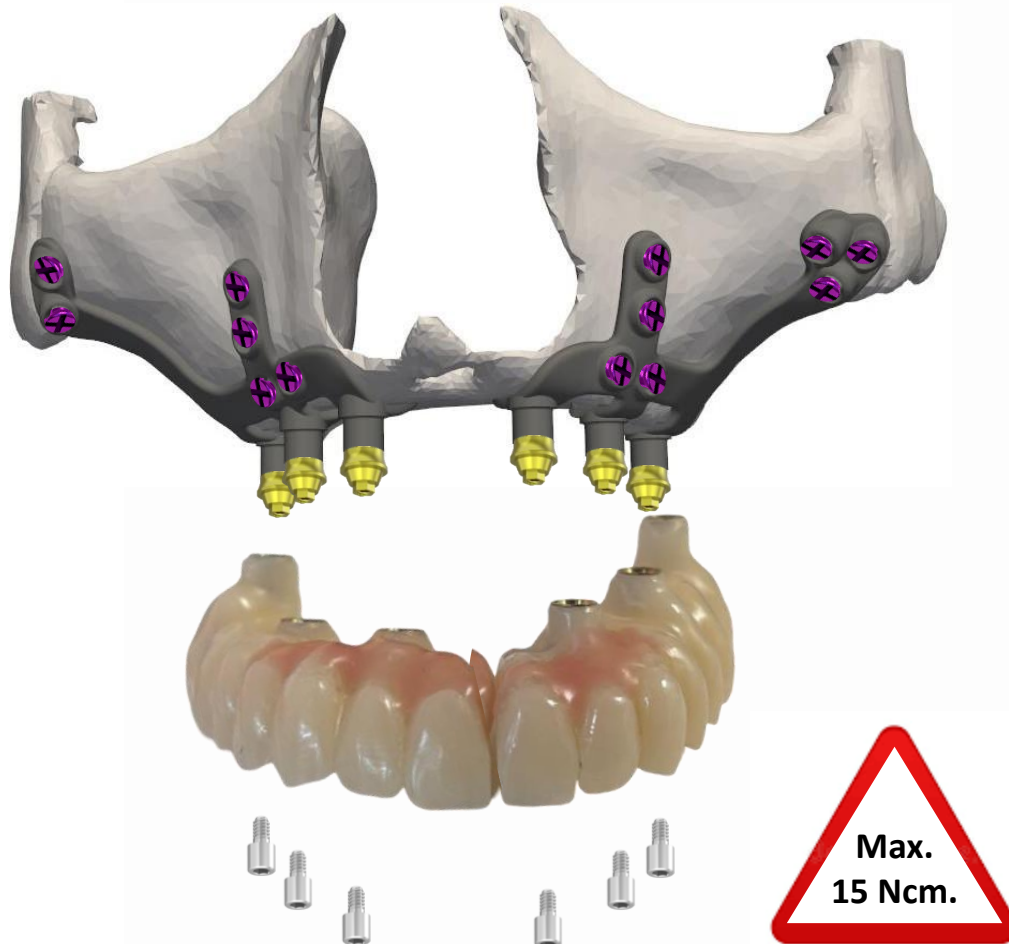
MUAs AMCZ1



Conexiones de implantes para pilares Multi-unit

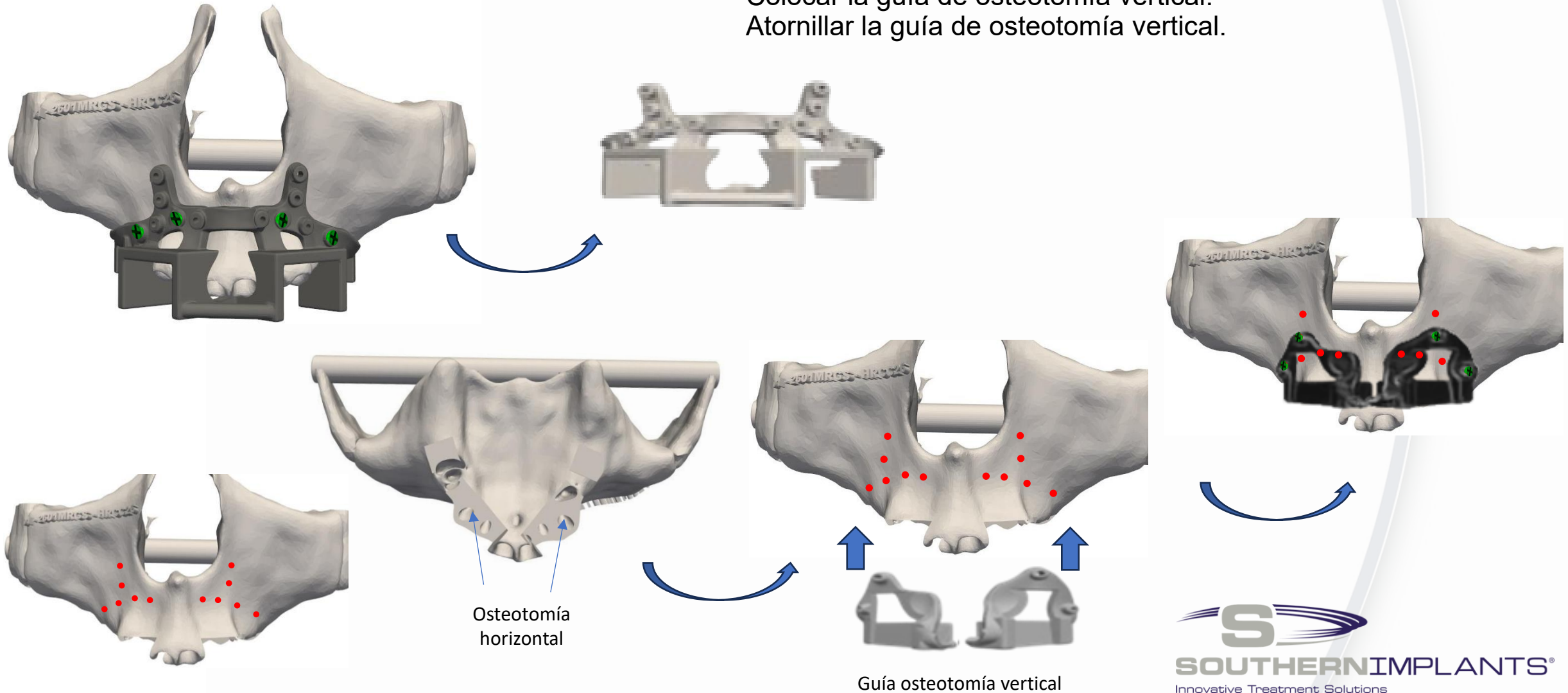
PROTOCOLO QUIRÚRGICO

11° Paso: Colocar la prótesis provisional y atornillar los tornillos Multi-unit.



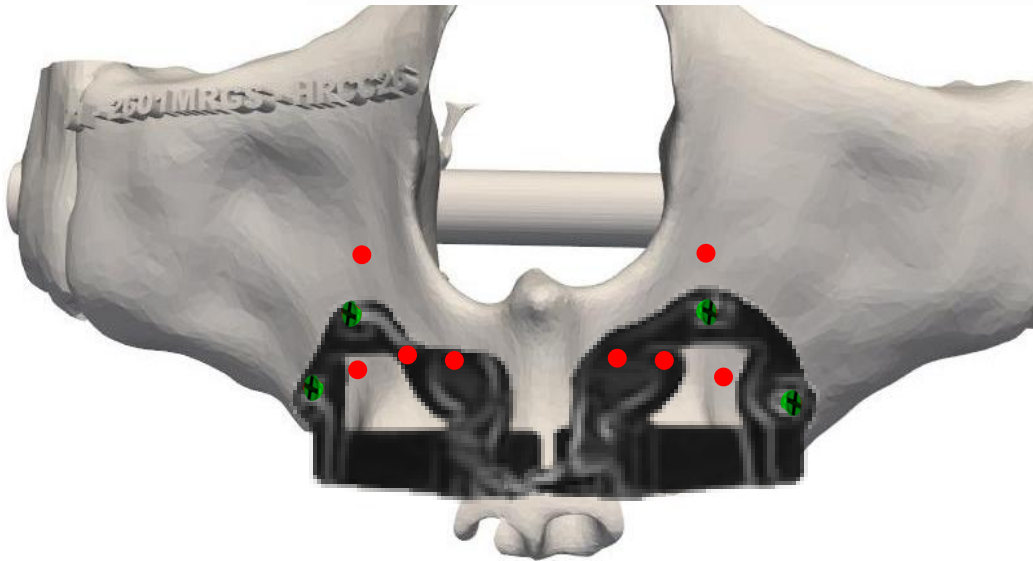
PROTOCOLO QUIRÚRGICO

4º B Paso (en caso de que exista una guía de fresado): Retirar la guía de osteotomía.
Colocar la guía de osteotomía vertical.
Atornillar la guía de osteotomía vertical.



PROTOCOLO QUIRÚRGICO

4º C Paso (en caso de que exista una guía de fresado):
Realizar la osteotomía vertical de los “cajones” de la guía de osteotomía.



Fresa cerámica cilíndrica



Fresa cerámica cónica



Fresa diamantada cilíndrica